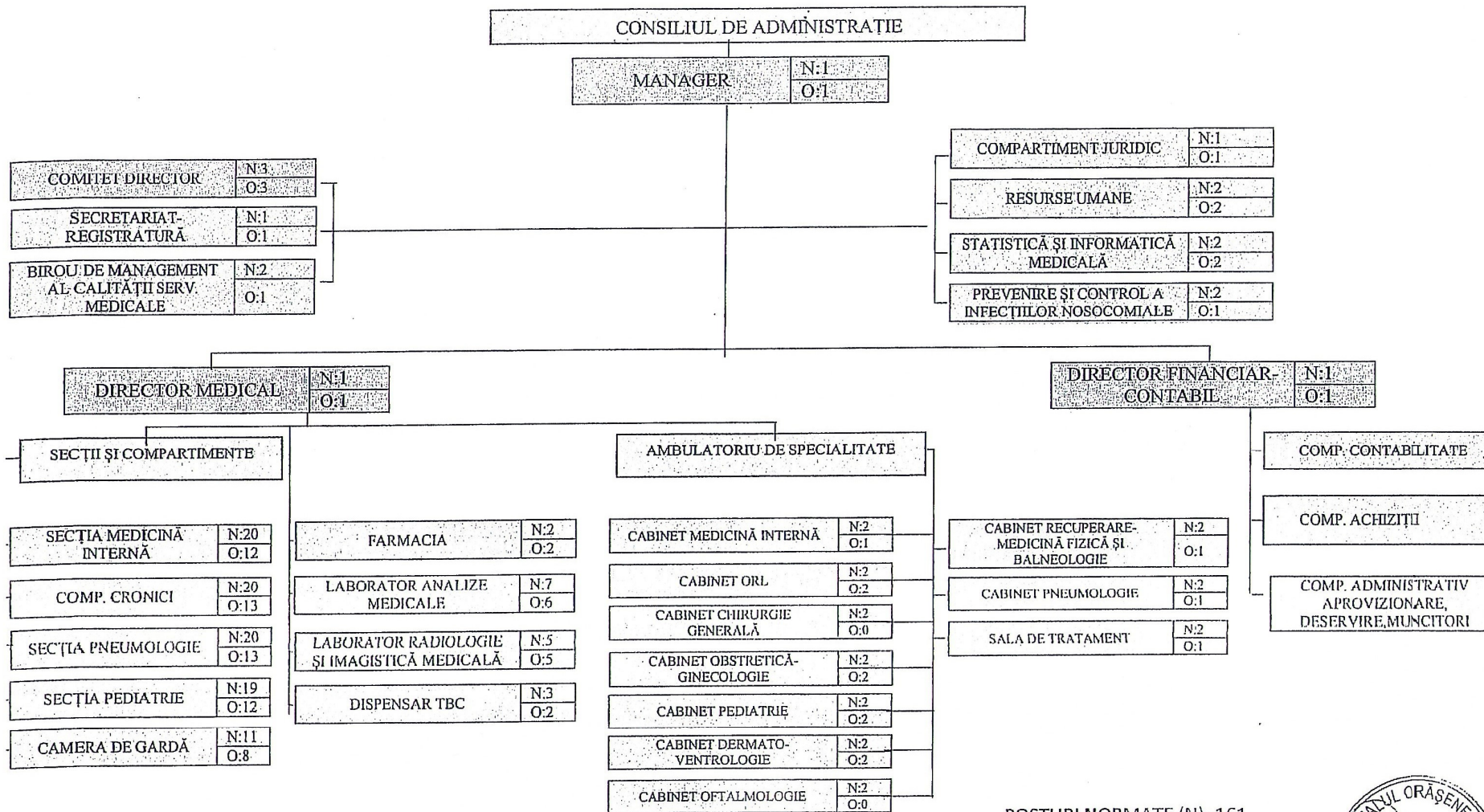
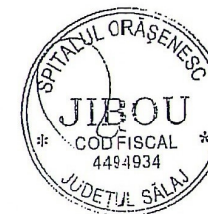


ORGANIGRAMA SPITALULUI ORĂȘENESC JIBOU



POSTURI NORMATE (N)=161
 POSTURI OCUPATE (O)=120
 MEDICI REZIDENTI =11



ORASUL JIBOU
CONSILIUL LOCAL

ANEXA LA HOTARAREA NR. ²³.....din 30.04.2013 a CONSILIULUI LOCAL JIBOU

STRUCTURA ORGANIZATORICA A
SPITALULUI ORASENESC JIBOU

-Sectia medicina interna	55 paturi
din care:	
-cronici	30 paturi
-Sectia pediatrie	25 paturi
-Sectia pneumologie	25 paturi
-Camera de garda	

TOTAL 105 paturi

-Farmacie
-Laborator analize medicale
-Laborator radiologie si imagistica medicala

-Dispensar TBC

Ambulator integrat cu cabinete in specialitatile:

-medicina interna
-ORL
-oftalmologie
-chirurgie generala
-obstetrica-ginecologie
-pediatrie
-dermatovenerologie
-pneumologie
-recuperare, medicina fizica si balneologie
-sala de tratament

-Aparat functional

Laboratoarele deservesc atat paturile cat si ambulatoriul integrat.

PRESEDINTE DE SEDINTA
Jr. Muresan Augustin



CONTRASEMNEAZA SECRETAR ORAS
Jr. Opris Maria